



# Medizinpädagogik M.Ed.

Fakultät Gesundheit

# Schneller Überblick

## Studienbeginn

01. April (SoSe)  
01. Oktober (WiSe)

## Studienform/-dauer

Teilzeit/5 Semester

## Studiengebühren

495 Euro/Monat

## Einschreibegebühr

einmalig 100 Euro

## Praxis

Fachdidaktisch orientierte Studien

## Abschluss

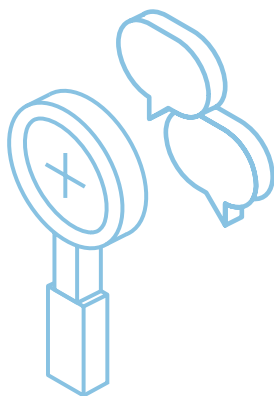
Master of Education

## Profil

In unserem dynamischen und sich stark ändernden Gesundheitssystem besteht ein hoher Bedarf an interdisziplinär ausgebildeten Lehrkräften. Mit dem Masterstudiengang Medizinpädagogik an der HMU Erfurt bereiten Sie sich gezielt auf Lehrtätigkeiten im öffentlichen Schulwesen vor. Nach erfolgreichem Masterabschluss erfüllen Sie die Zulassungsvoraussetzung zum Vorbereitungsdienst (Referendariat).

Der Masterstudiengang knüpft konsekutiv an den Bachelorstudiengang Medizinpädagogik der HMU Erfurt an. Sofern Sie Ihren Bachelorabschluss an einer anderen Hochschule erlangt haben, müssen wir zunächst im Rahmen einer Äquivalenzfeststellung prüfen, ob Sie die Zulassungsvoraussetzungen erfüllen. Dies dient der Einhaltung der Kultusministerkonferenz-Vorgaben über beide Studienphasen (Bachelor- und Masterprogramm).

In den fünf Semestern des Masterstudiums vertiefen Sie fachliche und überfachliche Kompetenzen für die spätere Tätigkeit als Lehrkraft. Dazu zählen die Entwicklung von Lehrplänen, aber auch medizinische und gesundheitspsychologische sowie wirtschaftliche und rechtliche Aspekte. Zudem eignen Sie sich wissenschaftliche und pädagogische Fähigkeiten an und entwickeln die eigene Persönlichkeit weiter.



## Berufliche Perspektiven

Das primäre Berufsfeld von Absolvierenden des Masterstudiengangs Medizinpädagogik (M.Ed.) liegt an Schulen des Gesundheitswesens sowie an den berufsbildenden Schulen des öffentlichen Schulwesens.

### Mit dem Masterabschluss Medizinpädagogik qualifizieren Sie sich für Tätigkeiten in folgenden Einsatzgebieten:

- als Lehrer:in für den fachtheoretischen Unterricht an staatlich genehmigten/anerkannten Berufsfachschulen für Gesundheitsberufe und einschlägigen öffentlichen Beruflichen Schulen (zunächst für die Aufnahme in den Vorbereitungsdienst/Referendariat) sowie
- Schulleitungsaufgaben
- in der Personal- und Organisationsentwicklung von Gesundheitsunternehmen
- in Vereinen, Organisationen, Stiftungen, bei Krankenkassen sowie bei Einrichtungen des Gesundheits- und Sozialwesens
- in gesundheitsrelevanten Medienanstalten, Verlagen und Medienagenturen
- im Management von multiprofessionellen Teams in Gesundheits- und Sozialeinrichtungen

Bei Vorliegen der entsprechenden Voraussetzungen kann mit dem erfolgreichen Masterabschluss eine Promotion angestrebt werden.

Unser Blended Learning-Konzept ist ein sinnvoller Mix aus Präsenzstudium, virtueller Lehre und Selbststudium. Sie studieren sowohl am Campus Erfurt als auch flexibel an Ihrem bevorzugten Lernort. Dabei findet die Präsenzlehre blockweise einmal monatlich an vier aufeinanderfolgenden Tagen statt (fünfmal pro Semester, die Monate März, August und September sind vorlesungsfrei). So können Sie berufliche Tätigkeit und Privatleben optimal mit Ihrem Studium vereinbaren.



### Einsatzgebiete

- Öffentliche berufliche Schulen und
- Schulen des Gesundheitswesens
- Unternehmen der Gesundheitsbranche
- Vereine und Verbände
- Krankenkassen und andere Einrichtungen des Gesundheits- und Sozialwesens
- Forschung und Lehre

### Zulassung

- Berechtigung zum Studium in Masterstudiengängen gemäß § 67 (4) ThürHG und
- erfolgreich abgeschlossenes einschlägiges Bachelorstudium im Bereich der Gesundheits-, Therapie-, Pflegewissenschaften resp. der Pflegepädagogik

## Ihr Studienplan im Überblick

### Modulübersicht | Masterstudiengang Medizinpädagogik

Kompetenzfelder	Modul	Module / Lehrveranstaltungen	Semester	CP*
Bildungswissenschaften (Schwerpunkt Berufs- und Wirtschaftspädagogik)	M1	Domainspezifische Lehrprofessionalität	1	5
	M2	Schul- und Curriculumentwicklung	3	5
	M3	Berufspädagogische Forschungs- und Entwicklungskompetenz	3	5
	Summe			15
Berufliche Fachrichtung	M4	Onkologie und Palliativmedizin/-pflege	1	5
	M5	Gesundheitspädagogik und Gesundheitspsychologie	1	5
	WPM	Interdisziplinäres Wahlmodul	2	5
	M6	Gesundheitspsychologische Diagnostik	4	5
	M7	Zivilisations- und Alterserkrankungen	2	5
	Wahlpflichtbereich Pflegewissenschaften			
	M8 P	Pflegeforschung	1 - 2	10
	M9 P	Didaktik der Pflegeberufe	3	5
	Wahlpflichtbereich Gesundheitswissenschaften			
	M8 G	Gesundheits- und Therapiewissenschaften: interdisziplinäres Konzept	1 - 2	10
Unterrichtsfach Sozialwissenschaften	M9 G	Didaktik der Gesundheitsberufe	3	5
	Summe			30
	M10	Wirtschaft, Recht, Gesellschaft	3	5
	M11	Angewandte Volkswirtschaftslehre	4	5
	M12	Makrosoziologie	4	5
	M13	Internationale Beziehungen	1	5
	M14	Mikrosoziologie	3	5
	M15	Politische Theorien und Ideengeschichte	2	5
Praxisstudien	M16	Fachdidaktik und -methodik Wirtschafts- / Sozialkunde	2	5
	Summe			35
	M17	Fachdidaktisch orientierte Studien	1 - 4	10
	Summe			10
Masterarbeit	M18	Masterarbeit mit Kolloquium	5	20
	Summe			20

Gesamt-Summe 120

\* CP – Credit Points

## Die IRO Group – ein starkes Netzwerk für die Bildung

Die IRO Group ist ein erfolgreiches Netzwerk aus Forschungsinstituten, Forschungs- und Lehrambulanzen sowie Weiterbildungsinstituten der Bildungsunternehmerin Ilona Renken-Olthoff. Zur IRO Group gehören fünf private, staatlich anerkannte Hochschulen und Universitäten: MSH Medical School Hamburg – University of Applied Sciences and Medical University, MSB Medical School Berlin – Hochschule für Gesundheit und Medizin, HMU Health and Medical University Erfurt, HMU Health and Medical University mit Sitz in und Niederlassungen in Düsseldorf/Krefeld und München, BSP Business and Law School in Berlin als Managementhochschule mit einer universitären juristischen Fakultät.

Die IRO Group steht für langjährige Expertise in Lehre, Forschung und Entwicklung. Sie setzt konsequent auf ein interprofessionelles und interdisziplinäres Konzept für die Ausbildung von Health Professionals sowie von Fachkräften und Führungspersönlichkeiten für die Wirtschaft.

Die zur IRO Group gehörenden Bildungseinrichtungen verfolgen das Ziel, die akademische Bildung insbesondere im Gesundheitssektor nachhaltig zu stärken: durch erstklassige Studienangebote, durch exzellente Lehr- und Forschungsleistungen sowie durch starke Partnerschaften.

## Die HMU Erfurt und ihre interdisziplinären Studiengänge

Die HMU Health and Medical University Erfurt ist eine private, staatlich anerkannte Universität mit Sitz in der historischen Alten Hauptpost in Erfurt. Sie wurde im Sommersemester 2023 von der Geschäftsführerin Ilona Renken-Olthoff gegründet. Mit den akkreditierten Bachelor- und Masterstudiengängen an der Fakultät Gesundheit sowie dem Staatsexamensstudiengang Humanmedizin an der Fakultät Medizin bereiten wir Sie umfassend auf eine erfolgreiche Karriere im Gesundheitswesen vor.

Was die HMU Erfurt von anderen Bildungseinrichtungen unterscheidet: Mit ihren zwei Fakultäten vereint sie den fachhochschulischen mit dem universitären Bereich. Studierende profitieren von einem interdisziplinären Hochschulkonzept für die Ausbildung von Health Professionals, bei dem der Fokus auf Gesundheit und Medizin in Studium und Lehre, Forschung, Versorgung und Transfer liegt.

## Unser Campus – rund um das Herz Erfurts

Der Campus der HMU Erfurt bietet Ihnen eine inspirierende Lernumgebung. In der Alten Hauptpost, der Universitätszentrale »Villa Marienhaus« und dem Lehr- und Praxiscampus in »Bindersleben« schaffen wir eine einzigartige Atmosphäre für Lernen, Lehren und Forschen. Modernste Technik, stilvolles Innendesign und ein lebendiges Universitätsleben machen Ihr Studium zu einem besonderen Erlebnis. Lernen, lehren und forschen Sie inmitten von Erfurt in dieser einzigartigen Atmosphäre und entwickeln Sie sich mit vielfältigen Möglichkeiten der persönlichen Begegnung und des individuellen Austausches in unserer Universitätsfamilie.

## Studiengebühren und Finanzierungsmöglichkeiten

Die Studiengebühren für den Masterstudiengang Medizinpädagogik M.Ed. betragen 14.850 Euro, zu zahlen in 30 gleichbleibenden monatlichen Teilbeträgen von 495 Euro. Bei Neueinschreibung wird zusätzlich eine einmalige Einschreibgebühr in Höhe von 100 Euro erhoben. Zur Finanzierung des Studiums bieten sich zahlreiche Möglichkeiten: Neben dem BAföG sind der KfW Studienkredit (eltern- und studienfachunabhängig ohne Sicherheiten), eine Begabtenförderung, ein Studienkredit von Banken sowie Studenten-Bildungsfonds und Stipendien weitere Optionen.



## Ihre Vorteile auf einen Blick Was wir Ihnen bieten

- hochqualitative, innovative und interdisziplinär ausgerichtete Studiengänge
- ein breites Kompetenznetzwerk mit Unternehmen und internationalen Hochschulen und Universitäten
- eine hohe Servicequalität und ein offenes, transparentes Miteinander
- variable, familienfreundliche Studienmodelle
- einen NC-freien Einstieg ins Studium ohne enge Bewerbungsfristen
- ein exklusives Studienambiente sowie ein spannendes Campusleben
- eine Lernumgebung mit kleinen Gruppen und familiärer Atmosphäre

## Wir beraten Sie gerne. Kontaktieren Sie uns, damit wir einen Termin vereinbaren können:

HMU Health and Medical University Erfurt  
Villa Marienhaus  
Dalbergsweg 5  
D-99084 Erfurt

Wir sind montags bis freitags  
von **08:00 - 17:00 Uhr** erreichbar.  
Telefon: +49 (0)361 213 06 60

 [info@hmu-erfurt.de](mailto:info@hmu-erfurt.de)

 [health-and-medical-university-erfurt.de](http://health-and-medical-university-erfurt.de)

 [@hmu\\_erfurt](https://www.instagram.com/hmu_erfurt)

 [facebook.com/  
HMU-Health-and-Medical-University-Erfurt/](https://www.facebook.com/HMU-Health-and-Medical-University-Erfurt/)